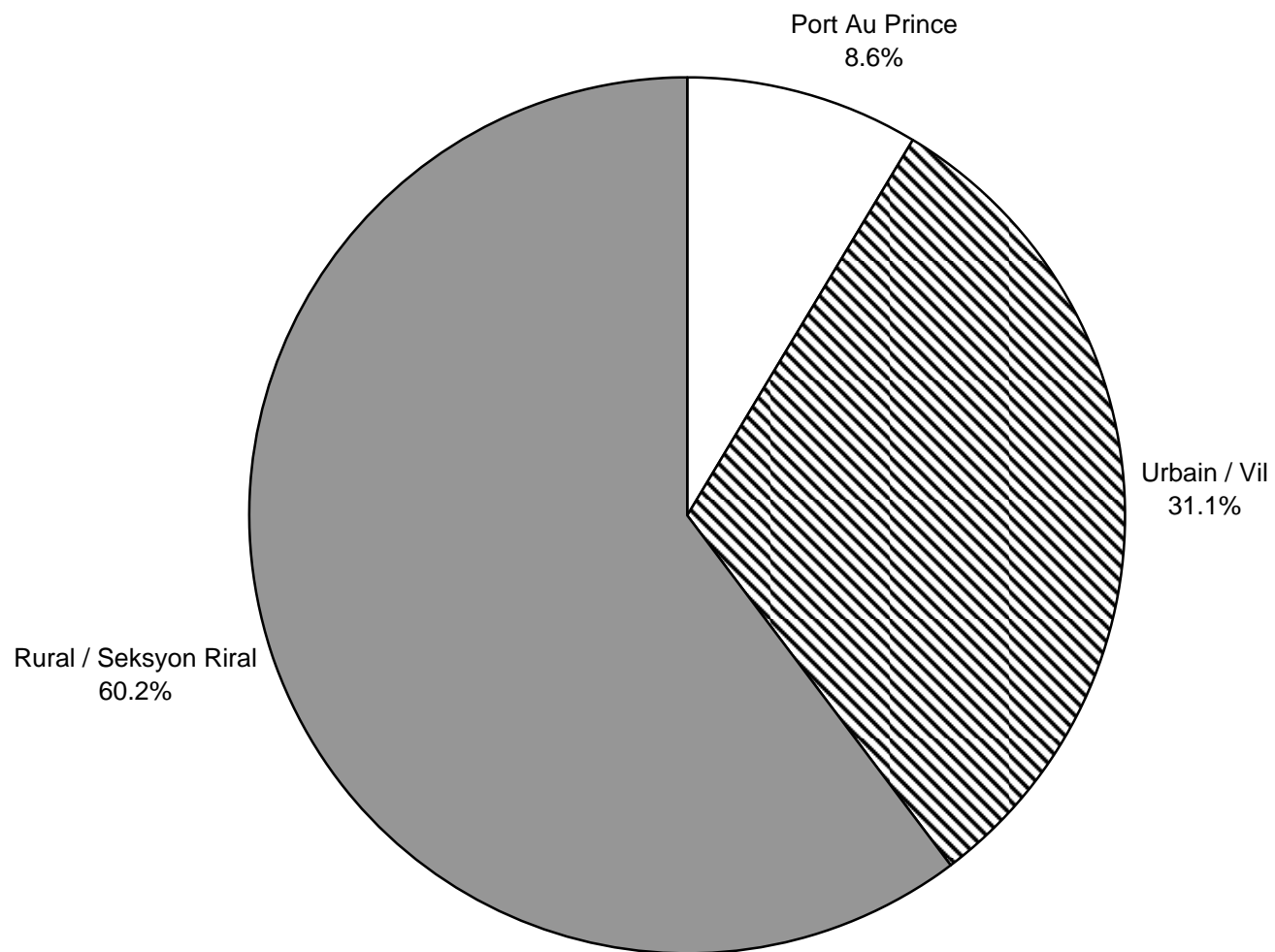


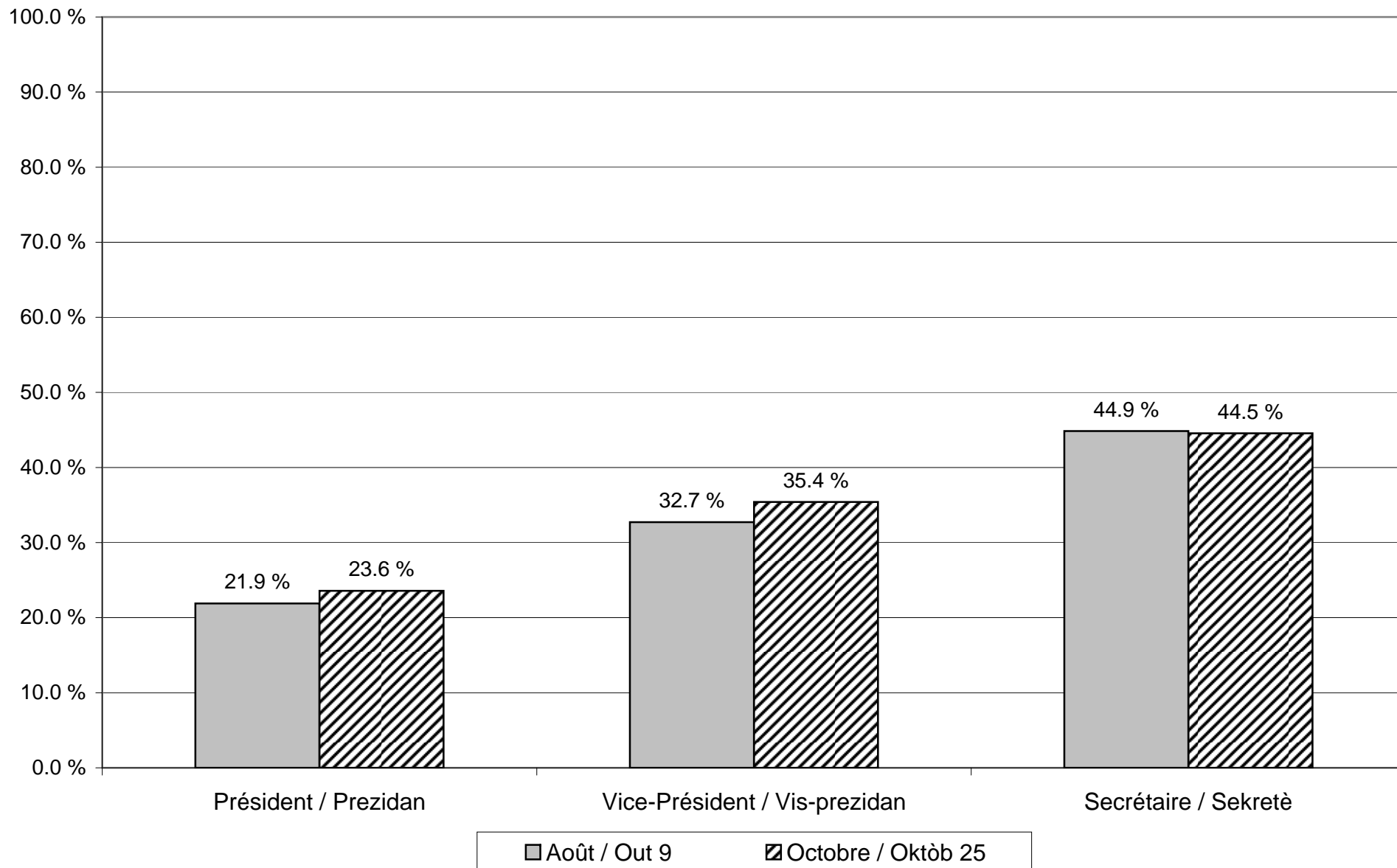
F1 - T06 - N= 76.56%
n= 1401

Grappe / Graf N°1 Couches / Couches



Grappe / Graf N° 2

Pourcentage de femmes membres de BV / Pousantaj fanm qui manm BV

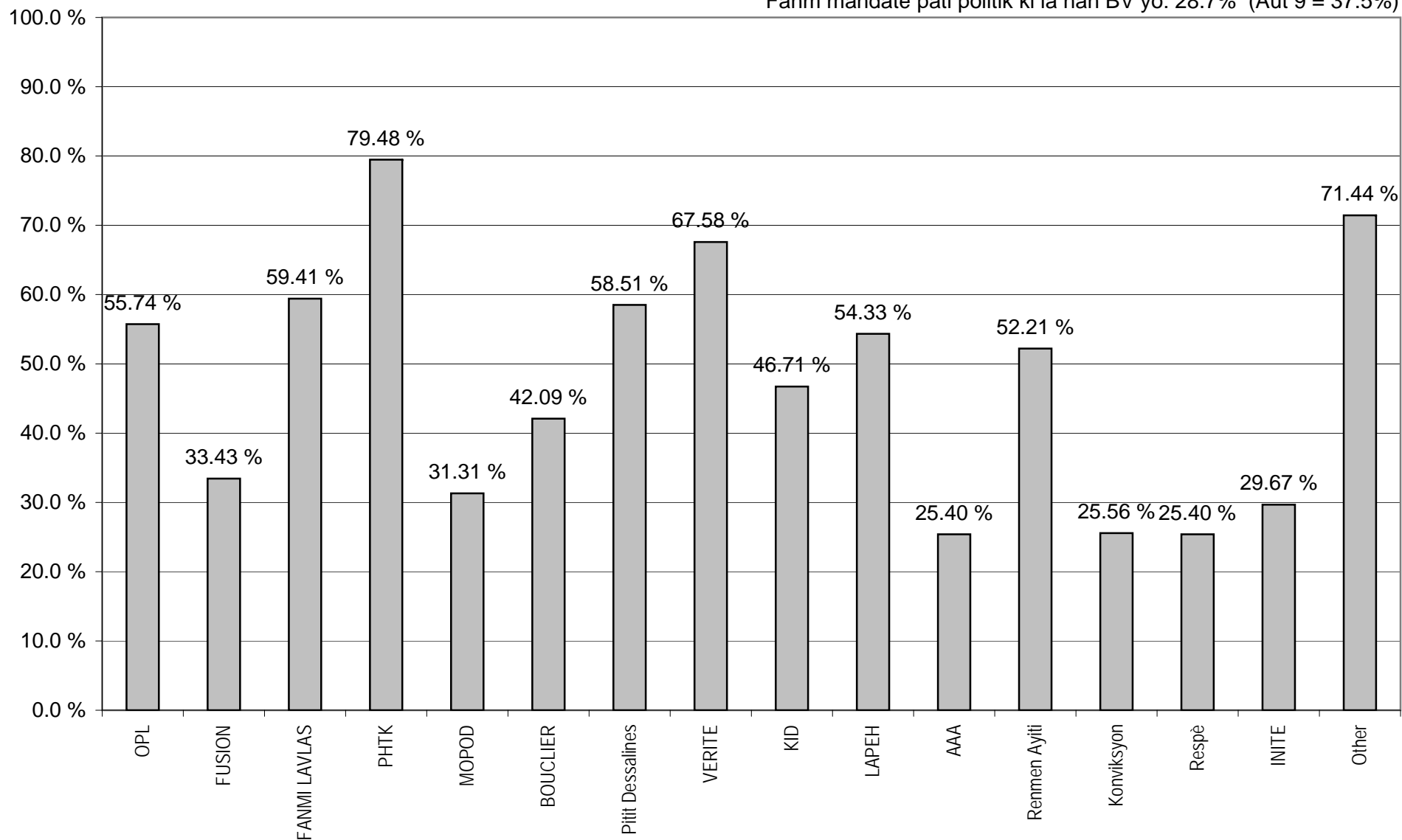


Graphe / Graf N° 3

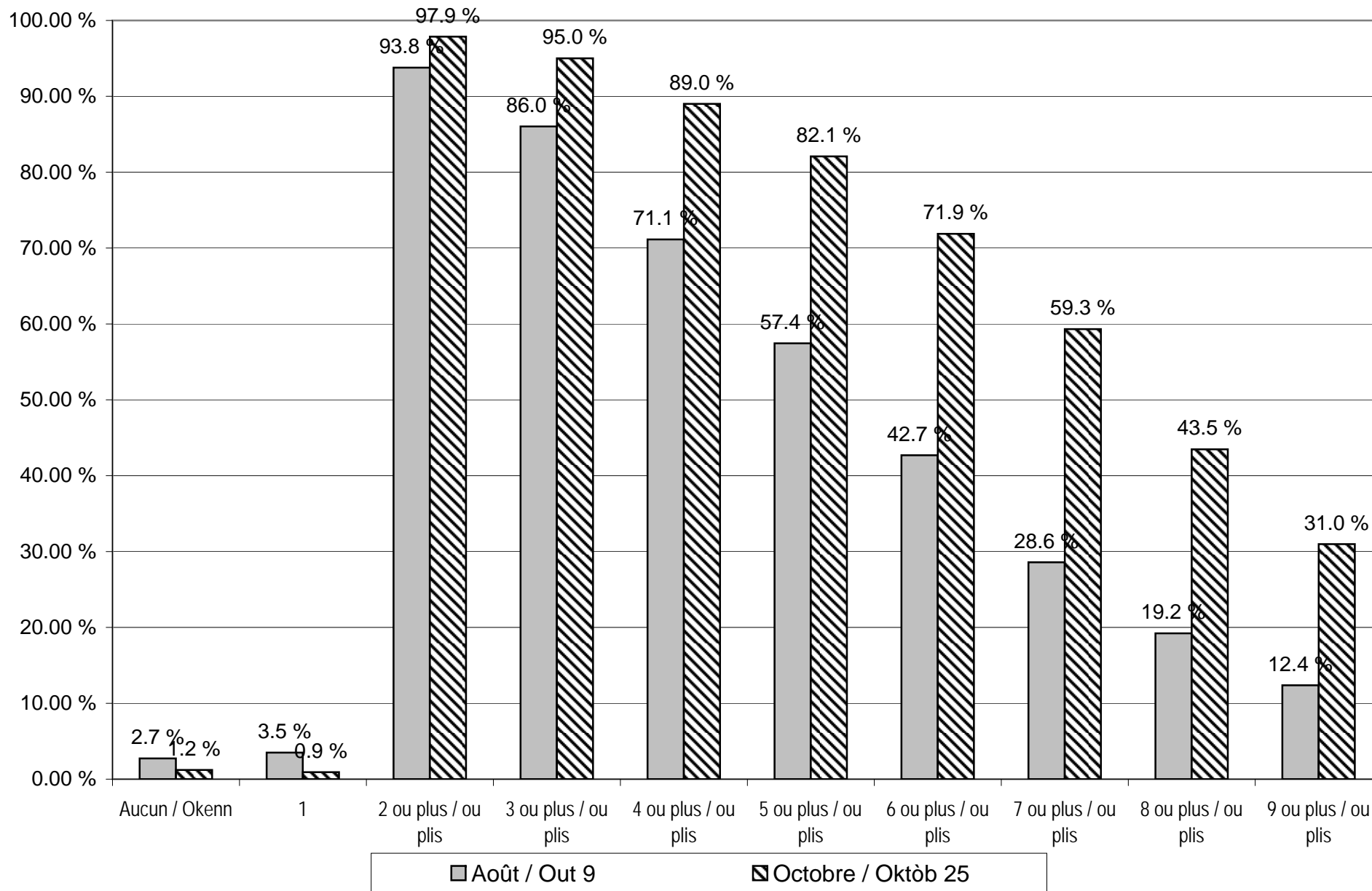
Mandataires des principaux partis politique / Mandatè pati politik pwensipal

Femmes mandataires présentes dans les BV: 28.7% (August 9 = 37.5%)

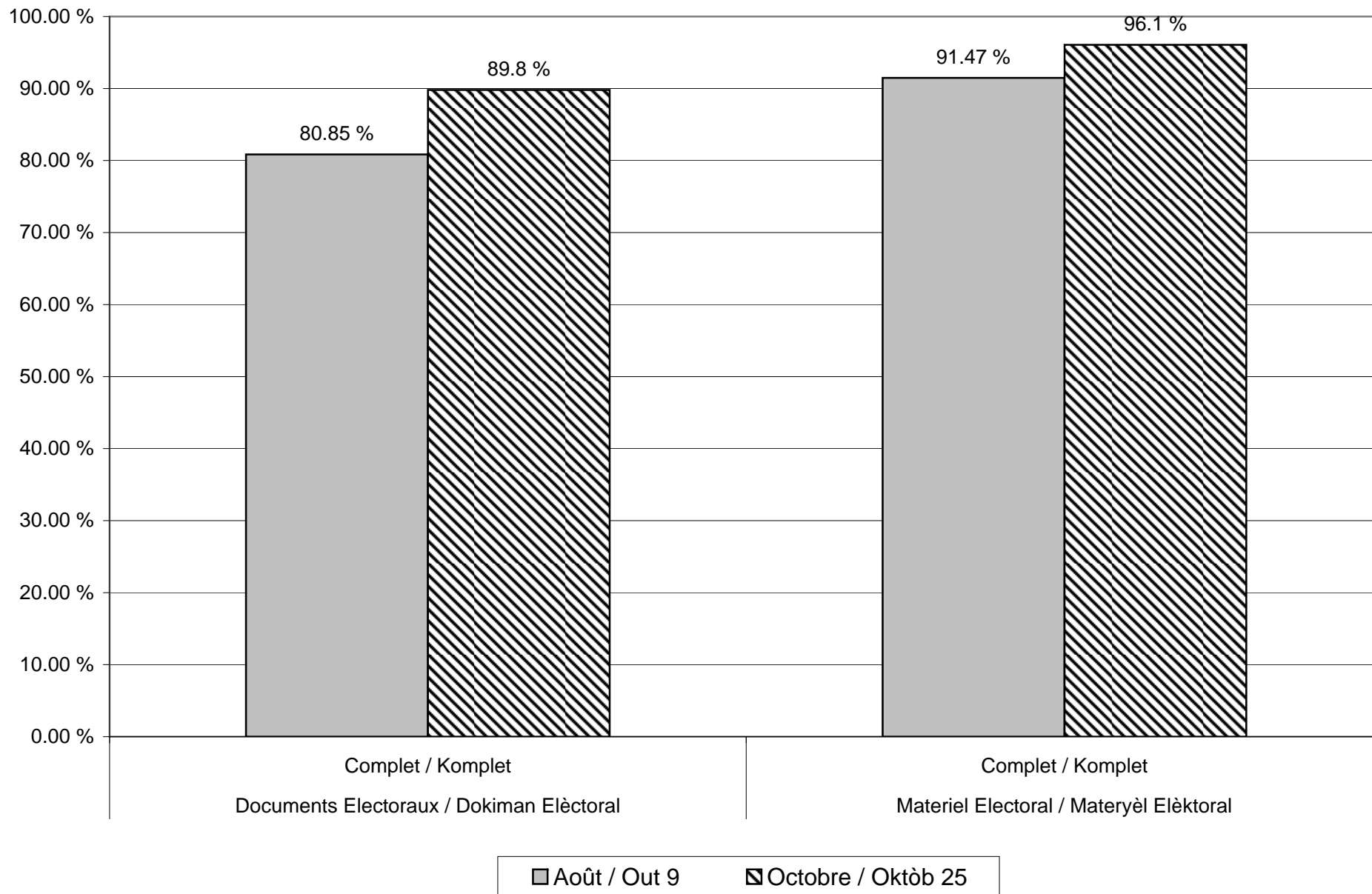
Fanm mandatè pati politik ki la nan BV yo: 28.7% (Aut 9 = 37.5%)



Graphe / Graf N° 4 Mandataires des partis politiques / Mandatè pati politik

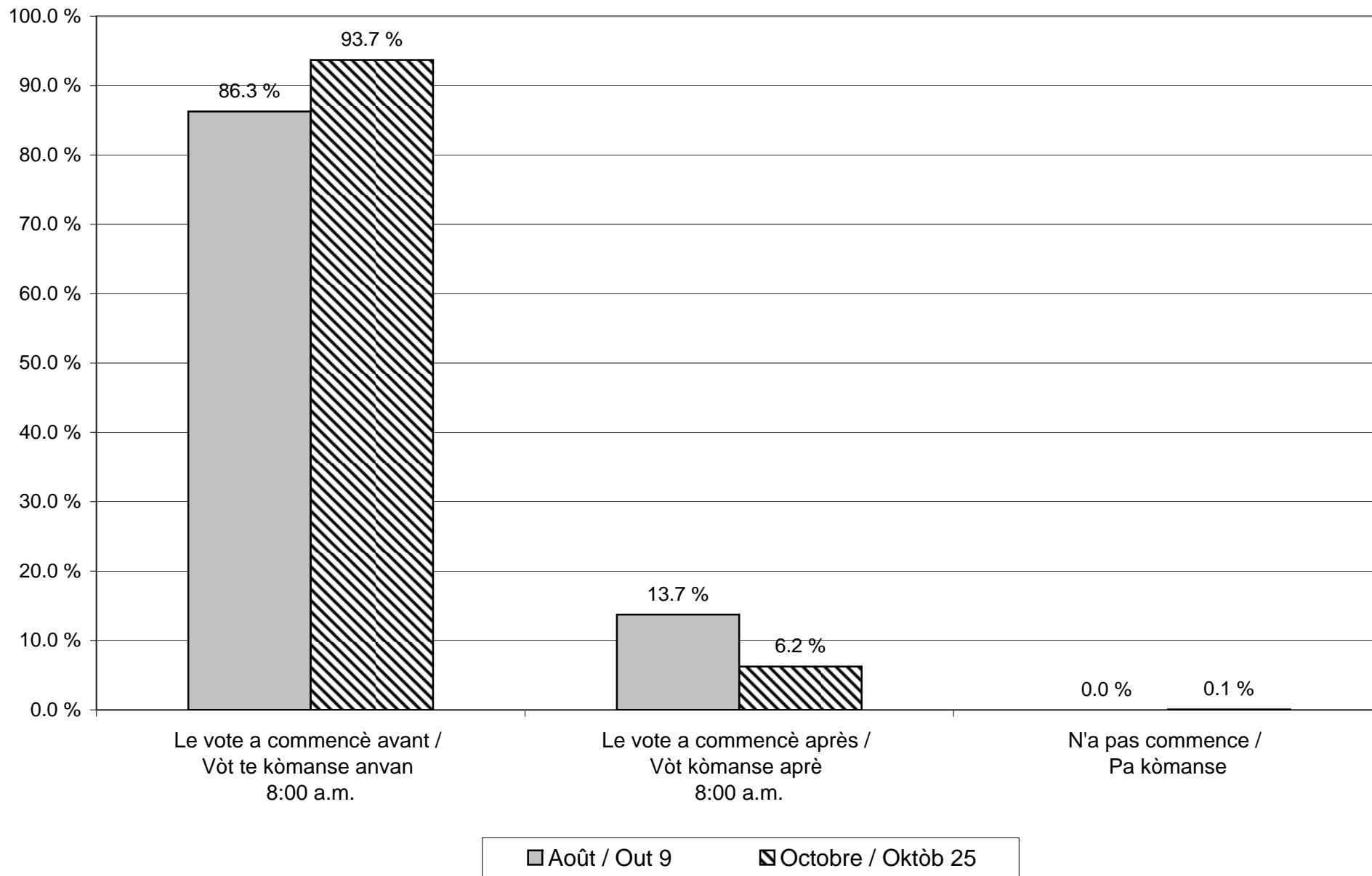


Grappe / Graf N° 5 Documents et Matériels Electoraux / Dokiman ak materyèl elèktoral



Graphe / Graf N° 6

Heure à laquelle le vote à débiter / A kilè vòt la kòmanse



F1 - T06 - N= 76.56%
n= 1401

Grappe / Graf N° 7

**Est ce que les stalles pour voter assurent aux électeurs le secret du vote /
Eske isoloi yo pèmèt pou vòtè ak sekre?**

